

La Carte géologique

1. Le cadre de la carte
2. La légende de la carte
 - les cartouches colorés
 - les indices des cartouches
3. Les tracés géologiques
4. Les signes de pendage et autres signes tectoniques
5. Autres informations complémentaires facultatives
6. La notice des cartes



1. Le cadre de la carte

- Axe Ouest-Est gradué en degrés de longitude (suivant 1 parallèle)
- Axe Sud-Nord gradué en degrés de latitude (suivant un méridien)
+ tirets kilométriques
- Coins de la carte repérés par leurs coordonnées lat-lon
- Renseignements divers (origine du fond topographique, équidistance des courbes de niveau, date de publication, noms des géologues, etc.)
- Echelle graphique des distances



2. La légende de la carte

- les cartouches colorés :

rectangles colorés correspondant à un terrain d'âge géologique donné

(ex. bleus pour les terrains du Jurassique,
verts pour les terrains du Crétacé).

... et pour les daltoniens

-les indices de cartouches

a. les indices des terrains sédimentaires

lettre pour les systèmes ou sous-systèmes

(ex. *k* pour le Cambrien

t pour le Trias

j pour le Jurassique moyen et supérieur)

+ 1 chiffre pour les étages ou séries

(ex. pour le Jurassique : *j5* pour l'Oxfordien

j6 pour le Kimméridgien)



Âge Ma	Ère	Système ou période	Étage ou série	Notation	Étage régional ou dénomination antérieure
250	P R I M A I R E	PERMIEN	THURINGIEN	r3	
			SAXONIEN	r2	
			AUTUNIEN	r1	
295		CARBONIFÈRE	STÉPHANIEN	h5	
			WESTPHALIEN	h4	
			NAMURIEN	h3	
			VISÉEN	h2	
			TOURNAISIEN	h1	DINANTIEN h 1-2
355		DÉVONIEN	FAMENNIEN	d7	
			FRASNIEN	d6	
	GIVÉTIEN		d5		
	EIFELIEN		d4	COUVINIEN	
	EMSIEN		d3		
	PRAGUIEN		d2	SIEGÉNIEN	
	LOCHKOVIEN		d1	GÉDINNIEN	
408	SILURIEN	PRIDOLI	s4		
		LUDLOW	s3		
		WENLOCK	s2		
		LLANDOVERY	s1		
435	ORDOVICIEN	ASHGILL	o6		
		CARADOC	o5		
		LLANDEILO	o4		
		LLANVIRN	o3		
		ARÉNIG	o2		
		TRÉMADOC	o1		
500	CAMBRIEN	CAMBRIEN SUPÉRIEUR	k5	POTSDAMIEN	
		CAMBRIEN MOYEN	k4	ACADIEN	
		CAMBRIEN INFÉRIEUR :		GÉORGIEN	
		LÉNIEN	k3		
		ATDABANIEN	k2		
	TOMMOTIEN	k1			
540	PROTÉROZOÏQUE	NÉOPROTÉROZOÏQUE	b	BRIOVÉRIEN b2	
		MÉSOPROTÉROZOÏQUE	a2	b1	
		PALÉOPROTÉROZOÏQUE	a1	ICARTIEN	
2500	ARCHÉEN				
4550					

Âge Ma	Ère	Système ou période	Étage ou série	Notation	Étage régional ou dénomination antérieure
1,75	TERTIAIRE	QUATERNAIRE		IV	
5,3		PLIOCÈNE	GÉLASIEN PLAISANCIEN ZANCLÉEN	p3 p2 p1	REDONIEN, ASTIEN, VILLAFRANCHIEN INFÉRIEUR, TABIANIEN
		MIOCÈNE	MESSINIEN TORTONIEN SERRAVALLIEN LANGHIEN BURDIGALIEN AQUITANIEN	m6 m5 m4 m3 m2 m1	HELVÉTIEN VINDOBIEN
23,8		OLIGOCÈNE	CHATTIEN RUPÉLIEN	g2 g1	STAMPIEN SANNOISIEN
33,5		ÉOCÈNE	PRIABONIEN BARTONIEN LUTÉTIEN YPRÉSIEN	e7 e6 e5 e4	MARINÉSIEN+ LUDIEN AUVERSIEN SPARNACIEN= ILERDIEN, CUISIEN
55			PALÉOCÈNE	THANÉTIEN SÉLANDIEN DANIEN	e3 e2 e1
65		CRÉTACÉ SUPÉRIEUR	MAASTRICHIEN CAMPANIEN SANTONIEN CONIACIEN TURONIEN CÉNOMANIEN	c6 c5 c4 c3 c2 c1	BÉGUDIEN+ ROGNACIEN VALDONIEN+ FUVÉLIEN
96			CRÉTACÉ INFÉRIEUR	ALBIEN APTIEN BARRÉMIEN HAUTERVIEN VALANGINIEN BERRIASIEN	n6 n5 n4 n3 n2 n1
135		JURASSIQUE SUPÉRIEUR	TITHONIEN KIMMÉRIDGIEN OXFORDIEN	j7 j6 j5	TITHONIQUE, PORTLANDIEN MALM ARGOVIEN, RAURACIEN, SÉQUANIEN
154			JURASSIQUE MOYEN	CALLOVIEN BATHONIEN BAJOCIEN AALÉNIEN	j4 j3 j2 j2
175	JURASSIQUE INFÉRIEUR	TOARCIEN PLIENSBACHIEN SINÉMURIEN HETTANGIEN	l4 l3 l2 l1	LIAS CHARMOUTHIEN LOTHARINGIEN DOMÉRIEN CARIXIEN	
203		TRIAS	RHÉTIEN NORIEN CARNIEN LADINIEN ANISIEN INDUEN OLÉNEKIEN	t7 t6 t5 t4 t3 t2 t1	KEUPER MUSCHELKALK BUNTSANDSTEIN SCYTHIEN
250	SECONDAIRE				

les indices de cartouches (suite)

b. les indices des formations superficielles récentes (IV^{aire})

F : alluvions

G : formations glaciaires

...

c. les indices de roches volcaniques

β : basalte

ρ : rhyolite

α : andésite ...

d. les indices des roches plutoniques

γ : granite

η : diorite

θ : gabbros

e. les indices de roches métamorphiques

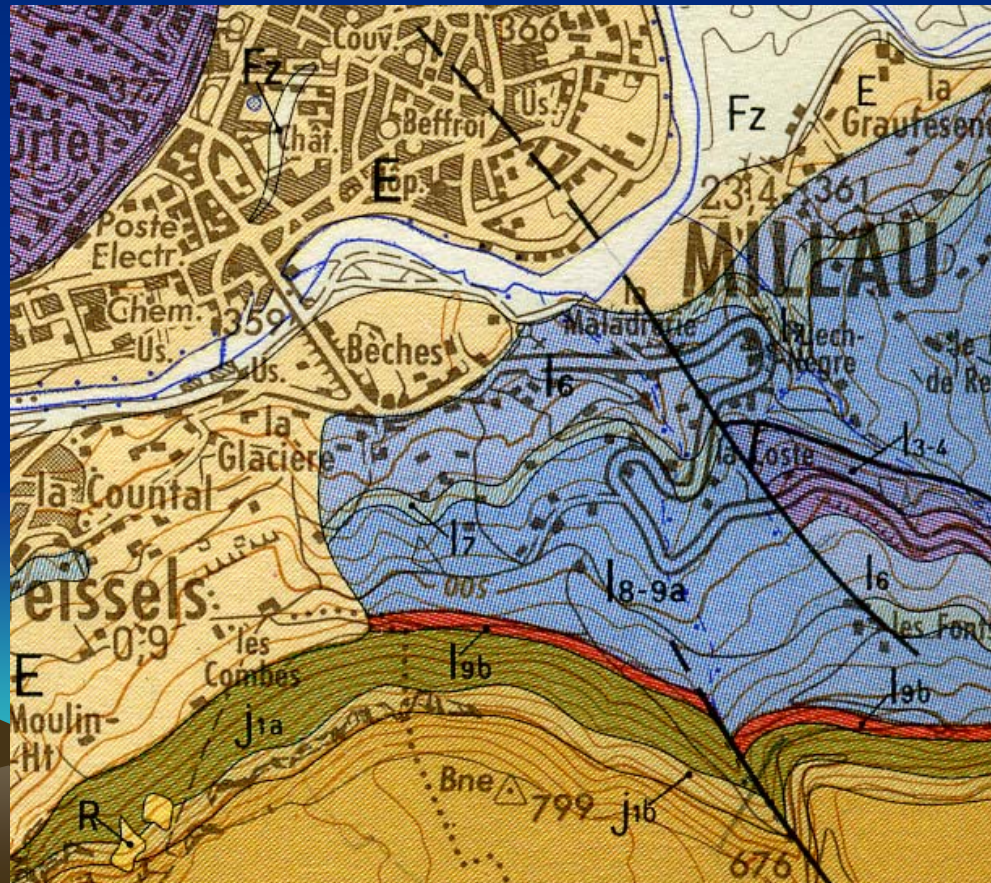
ξ : micaschiste

ζ : gneiss ...



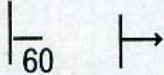


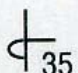

3. Les tracés géologiques

- contours géologiques en traits fins (tiretés en cas d'incertitude)
- limites tectoniques (failles, chevauchements) en traits épais




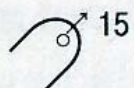


4. Les signes de pendage et de plissement

Signes de pendage

	Pendage incliné de la stratification
	Pendage vertical
	Pendage horizontal
	Pendage de série renversée
	Schistosité métamorphique

Signes de plissement

	Anticlinal
	Synclinal
	Replis
	Axe de pli et son plongement

5. Autres informations complémentaires facultatives

- Schéma structural
- Coupe géologique générale
- Colonne lithostratigraphique
- Forages



6. La notice des cartes

Présentation générale de la région

Nature, âge et épaisseur des terrains

Evolution paléogéographique et tectonique régionale

Ressources diverses



Exercices

Questionnaire relatif à la carte géologique de Millau

